



## ESTAÇÃO DE TRATAMENTO DE ESGOTO CENTENÁRIO

SERVIÇO AUTÔNOMO MUNICIPAL DE ÁGUA E ESGOTO - JARAGUÁ DO SUL/SC  
PROJETO TRAVESSIA

**PRODUTO 5 – Projeto Travessia  
TOMO ÚNICO: PEÇAS GRÁFICAS**

**ELABORAÇÃO DO PROJETO BÁSICO DE  
ENGENHARIA PARA EXECUÇÃO DA  
ESTAÇÃO DE TRATAMENTO DE ESGOTO  
DO BAIRRO CENTENÁRIO NO MUNICÍPIO  
DE JARAGUÁ DO SUL – SC  
CONTRATO Nº 265/2021**

- PRODUTO 5 - Projeto Travessia

**Contratante:**

**Serviço Autônomo Municipal de Água e Esgoto -SAMAE – Jaraguá do Sul/SC**

**Elaboração:**

**Habitark Engenharia Ltda – CREA/SC 062919-0**

**Responsáveis Técnicos:**

**Eng. Civil Fernando R. Dos Reis – CREA/SC 041734-0 – Habitark Engenharia Ltda**

**Eng. Civil Adriana Kuehn – CREA/SC 041740-4 - Habitark Engenharia Ltda**

**Jaraguá do Sul/SC, Set/2023**



## CONTROLE DE DISTRIBUIÇÃO

Página

02

01/01



# Projeto Travessia ETE CENTENÁRIO SETEMBRO/2023

0	27/09/2023	EMIÇÃO INICIAL	JPV	JPV	FRR
<b>Rev.</b>	<b>Data</b>	<b>Descrição da Revisão</b>	<b>Exec. Por</b>	<b>Verif. Por</b>	<b>Aprov. Por</b>

## **SUMÁRIO**

**AR01 – IMPLANTAÇÃO TRAVESSIA**

**AR02 – VISTAS DA TRAVESSIA**

**AR03 – SITUAÇÃO MIRANTE E PRAÇA**

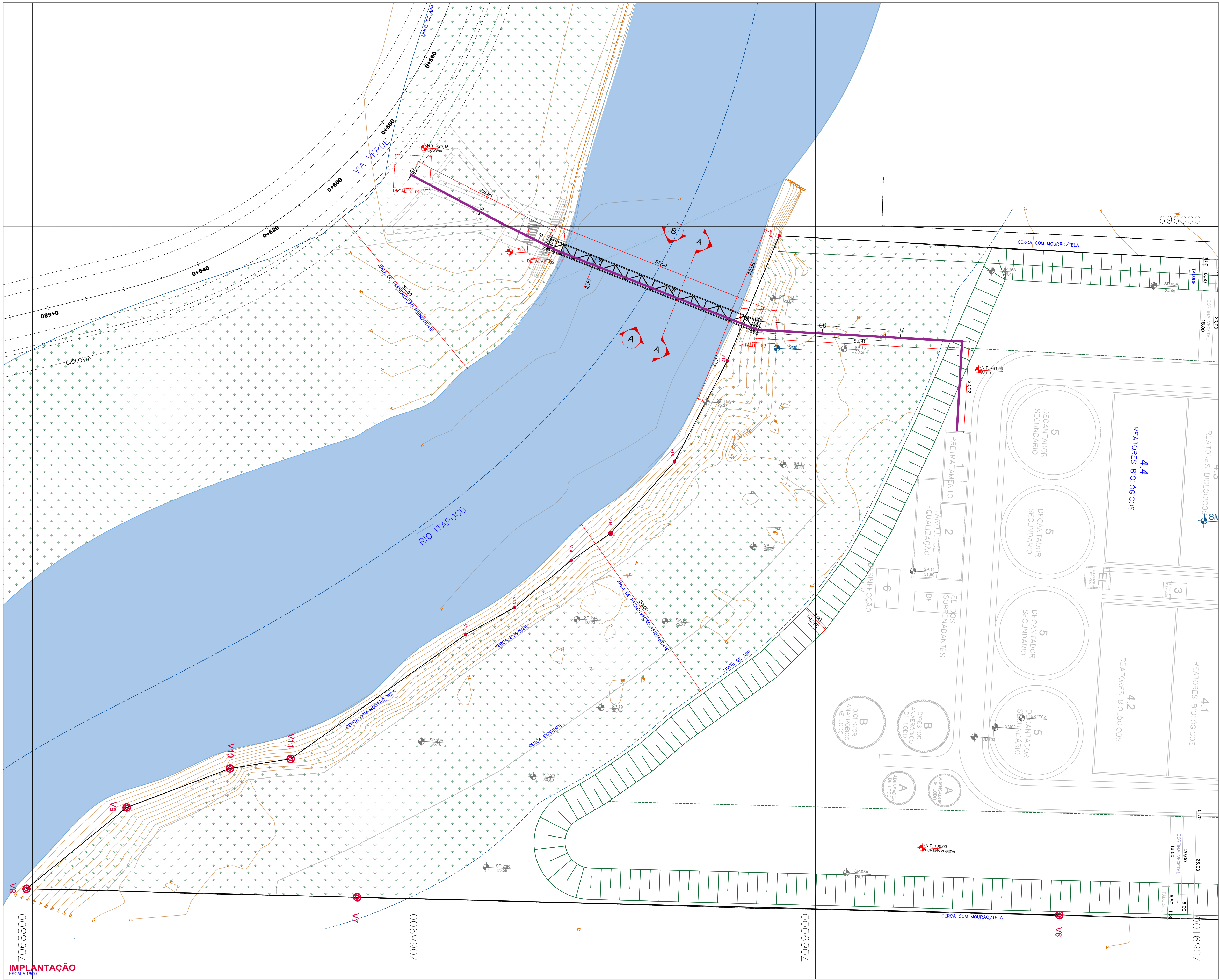
**AR04 – PLANTA BAIXA MIRANTE**

**AR05 – CORTES E VISTAS**

**DE01 – ANCORAGEM NA TRELIÇA E APOIO DAS TUBULAÇÕES**

**SI01 – POSIÇÃO DOS PILARES DA TUBULAÇÃO**





CONDICIONANTES DO PROJETO	
ÁREA DO TERRENO	44.135,40 m²
ACESSO AO TERRENO*	O TERRENO TERÁ UMA ENTRADA ÚNICA, ATRAVÉS DO ACESSO EXISTENTE, QUE PARTE DA RUA GERMANO VAGNER, ESTÁ PREVISTO O PROLONGAMENTO DA RUA ADEMAR IRO VASEL, QUE SERÁ LIGADA AO ACESSO EXISTENTE
NÍVEL MÁXIMO DO TERRENO - ATUAL	32,00 metros
NÍVEL MÁXIMO DO TERRENO - PROJETO	31,50 metros
POLUIÇÃO ATENDIDA	129.995 habitantes
VAZÃO	275,00 l/s
COTA DE ENCHENTE	26,00 metros
LARGURA DA ÁREA DE PRESERVAÇÃO PERMANENTE	50,00 metros
LARGURA DA CORTINA VEGETAL	20,00 metros
COTA DA TRAVESSIA	28,50 metros
VÃO	55,02 metros
SUBIDA DA TUBULAÇÃO ATE A TRAVESSIA	8,19 metros
COTA DO RIO	-17,00 metros
COTA DA VIA VERDE	20,515 metros
PROFUNDIDADE DE FUNDO DA VALA	1,70 metros
DISTÂNCIA ENTRE VIA VERDE E TRAVESSIA	38,55 metros

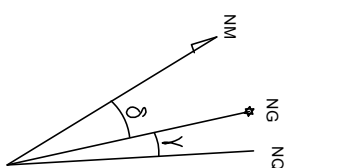
\* O acesso existente ao terreno possui largura de aproximadamente 5,00m. Sugere-se que seja tomado esse acesso em via pública e aumentado a largura para 12,00m, incluindo passeios públicos, para facilitar o acesso ao terreno e entrada de energia elétrica. Caso seja realizada essa ampliação, será necessária a indenização dos terrenos vizinhos ao acesso.

#### CONVENÇÕES

- CURVAS MESTRAS
  - CURVAS INTERMEDIÁRIAS
  - CURSO D'ÁGUA
  - RIO / CÓRREGO
  - RUAS
  - CADASTRO
  - POSTE
  - BOCA DE LOBO
- PRIMEIRA ETAPA DE IMPLANTAÇÃO (ATE 2000)
  - SEGUNDA ETAPA DE IMPLANTAÇÃO (FINAL DE PLANO)
  - CALÇADA
  - GRAMA
  - PAVER
  - ÁREA DE PRESERVAÇÃO PERMANENTE
  - PASSARELA METÁLICA
  - PASSARELA ESCADA EM CONCRETO

- RECALQUE (A EXECUTAR)
- RECALQUE (LICITADO - PROJETO VIA VERDE)
- EFLUENTE BRUTO - 1ª ETAPA
- EFLUENTE TRATADO - 1ª ETAPA
- EFLUENTE BRUTO - 2ª ETAPA
- EFLUENTE TRATADO - 2ª ETAPA
- EMISSÁRIO (A EXECUTAR)

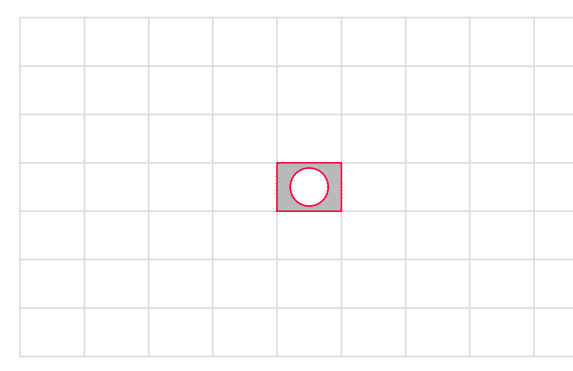
NORTE



VARIAÇÃO ANUAL: -8,5"

PROJEÇÃO: UTM  
MERIDIANO CENTRAL: 51° W.G.R. (Fuso 22)  
DATUM HORIZONTAL: SIRGAS 2000  
DATUM VERTICAL: MARÉGRAFO DE IMBITUBA (SC)

#### ARTICULAÇÕES



Nº	REVISÃO	DATA	EXEC. POR	VERIF. POR	APROV. POR
EMI	EMISSIONAL INICIAL - HABITARK ENGENHARIA	FEV/2022	NBM	JBN	FRR

LOGOMARCA DA CONSULTORIA

**habitark**  
engenharia

RESPONSÁVEIS TÉCNICOS

FERNANDO R. DOS REIS  
ENGENHEIRO CIVIL  
CREA - SC Nº 41734-3

ADRIANA KUEHN  
ENGENHEIRA CIVIL  
CREA - SC Nº 41764-4

HABITARK ENGENHARIA LTDA  
RUA CLARA PERDINI, 107  
B. ITOUVAVA SECA - BLUMENAU/SC  
CEP 89030-140

FONE/FAX +55 47 3223 9030 / 9983 4864  
habitark@habitark.com.br  
www.habitark.com.br

SERVIÇO AUTÔNOMO MUNICIPAL DE ÁGUA E ESGOTO

**SISTEMA DE TRATAMENTO DE ESGOTO**

LOCALIDADE - MUNICÍPIO

JARAGUÁ DO SUL/SC

ELABORAÇÃO DO PROJETO BÁSICO DE ENGENHARIA PARA EXECUÇÃO DA ESTAÇÃO DE TRATAMENTO DE ESGOTO DO BAIRRO CENTENÁRIO NO MUNICÍPIO DE JARAGUÁ DO SUL/SC

**ETE CENTENÁRIO**

**IMPLANTAÇÃO TRAVESSIA**

**PLANTA DE IMPLANTAÇÃO DA TRAVESSIA**

PROJETO

ENQ FERNANDO DOS REIS

MAN/2022

DATA PROJETO

MAN/2022

FOLHA Nº

AR01

ESCALA

1:500

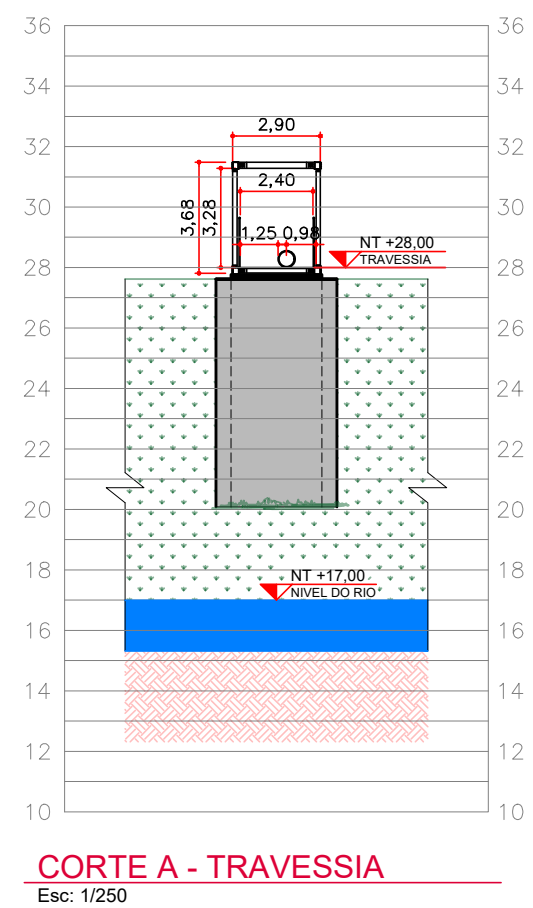
DATA TOPOGRAFIA

+

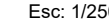


**NOTAS:**  
**ATENÇÃO : A EXECUÇÃO DEVERÁ OCORRER ESTREITAMENTE CONFORME O ESPECIFICADO EM PROJETO. PARA QUALQUER ALTERAÇÃO DEVERÁ SER CONSULTADO O(S) RESPONSÁVEL(EIS) TÉCNICO(S), AMPARADO PELA LEI Nº 8.610/98.**

1. HAVENDO DIVERGÊNCIA ENTRE COTA E ESCALA, PREVALECE A COTA.
2. CONFERIR MEDIDAS IN LOCO
3. AS DIMENSÕES E QUANTIDADES DAS TUBULAÇÕES PODER VARIAR CONFORME A ESCOLHA DOS EQUIPAMENTOS.



Esc: 1/250

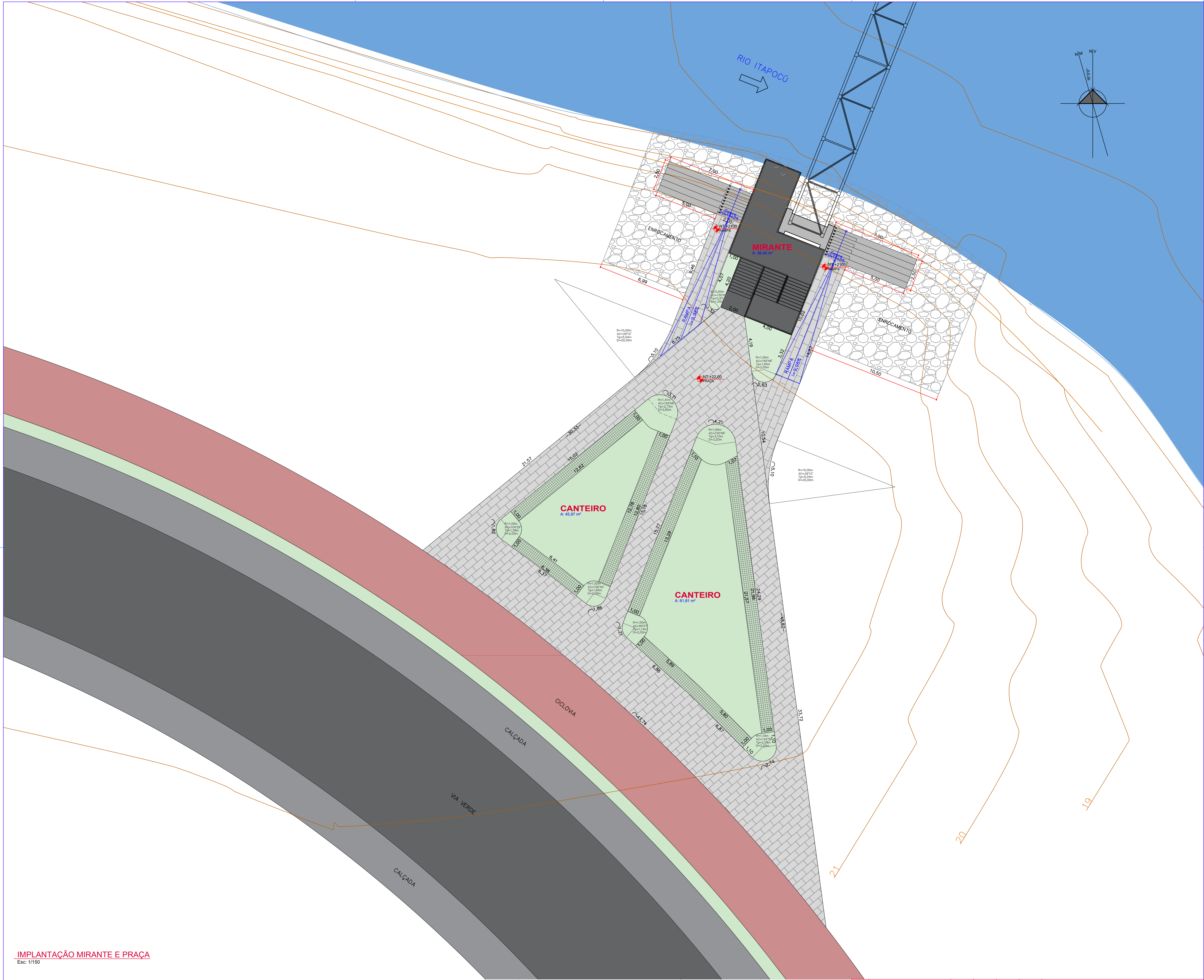


**NOTAS:**  
**ATENÇÃO : A EXECUÇÃO DEVERÁ OCORRER ESTREITAMENTE CONFORME O ESPECIFICADO EM PROJETO. PARA QUALQUER ALTERAÇÃO DEVERÁ SER CONSULTADO O(S) RESPONSÁVEL(EIS) TÉCNICO(S), AMPARADO PELA LEI Nº 8.610/98.**

1. HAVENDO DIVERGÊNCIA ENTRE COTA E ESCALA, PREVALECE A COTA.
2. CONFERIR MEDIDAS IN LOCO
3. AS DIMENSÕES E QUANTIDADES DAS TUBULAÇÕES PODER VARIAR CONFORME A ESCOLHA DOS EQUIPAMENTOS.

AR02





IMPLANTAÇÃO MIRANTE E PRAÇA  
Esc. 1/150

- NOTAS:**  
ATENÇÃO - A EXECUÇÃO DEVERÁ OCORRER ESTRITAMENTE CONFORME O ESPECIFICADO EM PROJETO. PARA QUALQUER ALTERAÇÃO DEVERÁ SER CONSULTADO O(S) RESPONSÁVEL(EIS) TÉCNICO(S), AMPARADO PELA LEI Nº 9.610/98.
1. HAVENDO DIVERGÊNCIA ENTRE COTA E ESCALA, PREVALECE A COTA.
  2. CONFERIR MEDIDAS IN LOCO.
  3. AS DIMENSÕES E QUANTIDADES DAS TUBULAÇÕES PODEM VARIAR CONFORME A ESCOLHA DOS EQUIPAMENTOS.

Nº	REVISÃO	DATA	EXEC. POR	VERIF. POR	APROV. POR	LOGOMARCA DA CONSULTORIA		SISTEMA		LOCALIDADE - MUNICÍPIO		DATA PROJETO		FOLHA Nº	
EMI	EMISSÃO INICIAL - HABITARK ENGENHARIA	12/22	PN	JPV	FRR					JARAGUÁ DO SUL/SC		DEZ/2022		AR03	
						RESPONSÁVEIS TÉCNICOS		PROJETO		VISITOS		DESENHO		DATA TOPOGRAFIA	
						FERNANDO R. DOS REIS ENGENHEIRO CIVIL CREA: SC 17.4784-0		ENGR FERNANDO DOS REIS		PN		TOPOGRAFIA		D_TOP	
						HABITARK ENGENHARIA LTDA RUA CLARA PEREIRA, 107 B. ITUPAVIA SECA - BLUMENAU/SC CEP 89030-140		FONE/FAX +55 47 3323 9030   9983 4954 habitark@habitark.com.br www.habitark.com.br		1/150					







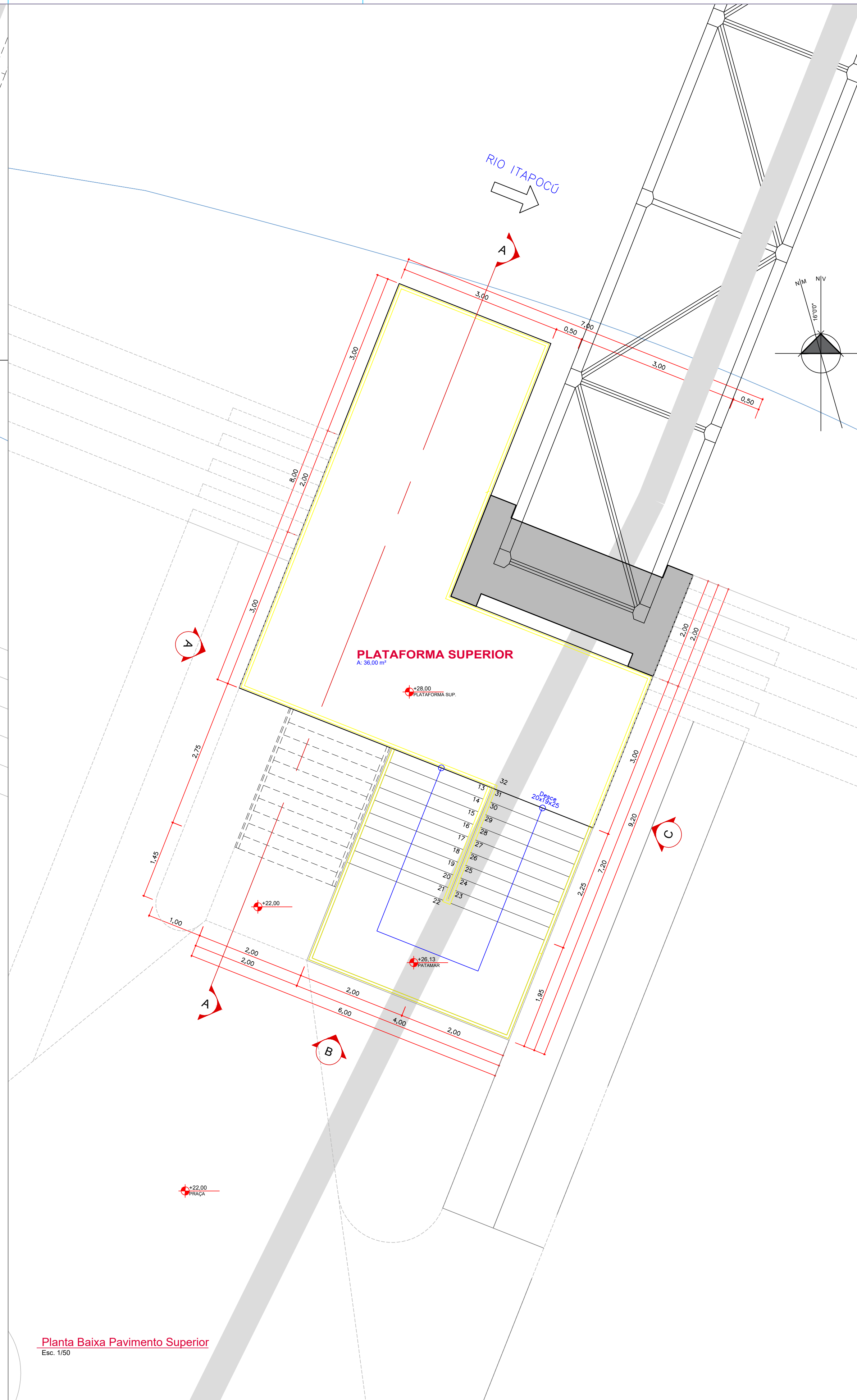
**NOTAS:**

**ATENÇÃO : A EXECUÇÃO DEVERÁ OCORRER ESTRITAMENTE CONFORME O ESPECIFICADO EM PROJETO. PARA QUALQUER ALTERAÇÃO DEVERÁ SER CONSULTADO O(S) RESPONSÁVEL(EIS) TÉCNICO(S), AMPARADO PELA LEI Nº 9.610/98.**

1. HAVENDO DIVERGÊNCIA ENTRE COTA E ESCALA, PREVALECE A COTA.

2. CONFERIR MEDIDAS IN LOCO.

3. AS DIMENSÕES E QUANTIDADES DAS TUBULAÇÕES PODEM VARIAR CONFORME A ESCOLHA DOS EQUIPAMENTOS.



**LIDOMARCA DA CONSULTORA**

 **habitark**  
engenharia

**RESPONSÁVEIS TÉCNICOS**

<b>FERNANDO R. DOS REIS</b> ENGENHEIRO CIVIL CREA - SC Nº 41734-0	<b>ADRIANA KUEHN</b> ENGENHEIRA CIVIL CREA - SC Nº 41704-0
---	--



**HABITARK ENGENHARIA LTDA**  
**RUA CLARA PEREIRA, 107**  
**B. TOUPAVA SECA - SULMENAUSC**  
**CEP 89030-140**

**FONE/FAX +55 47 3323 9030 / 8983 4969**  
**habitark@habitark.com.br**  
**www.habitark.com.br**

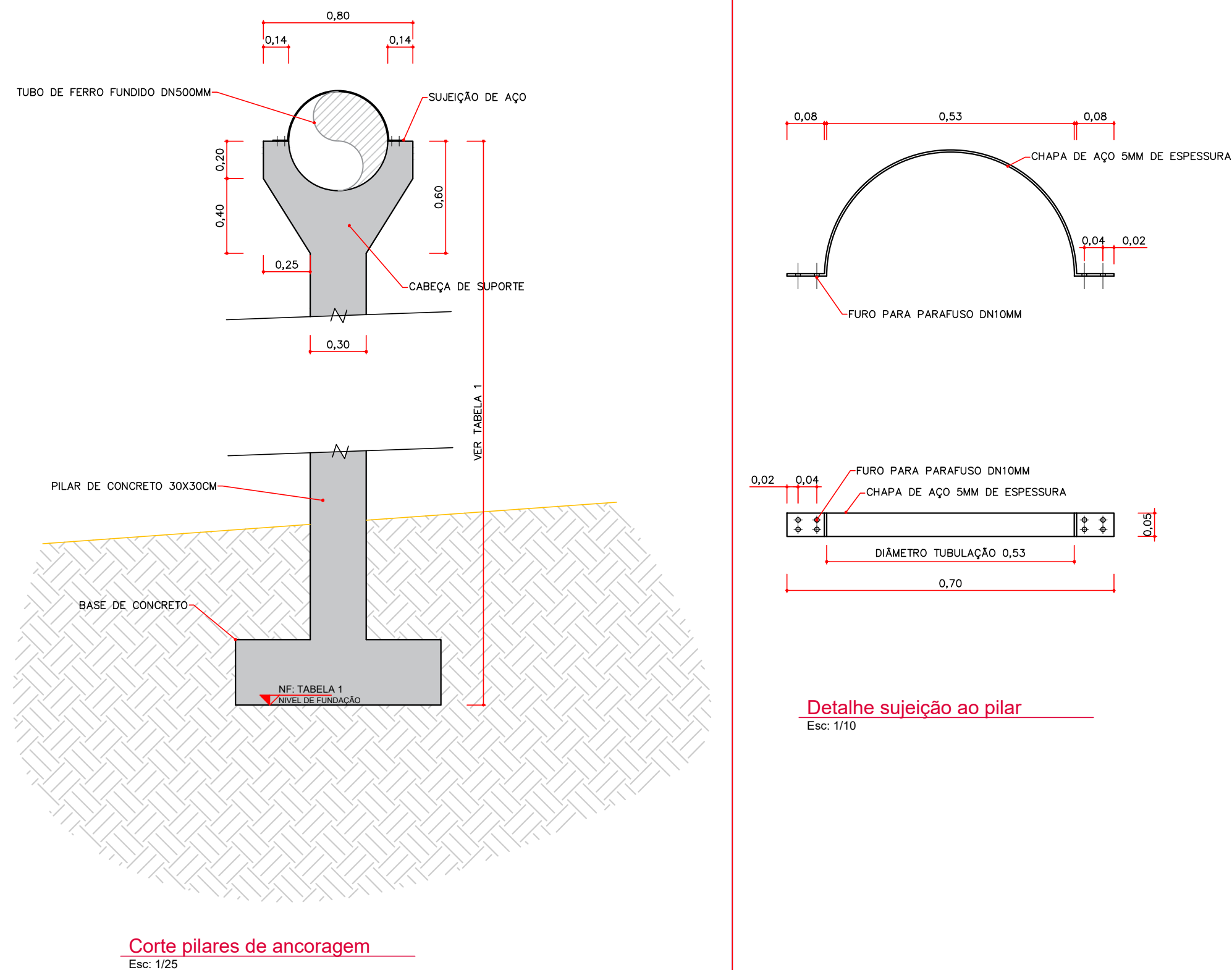
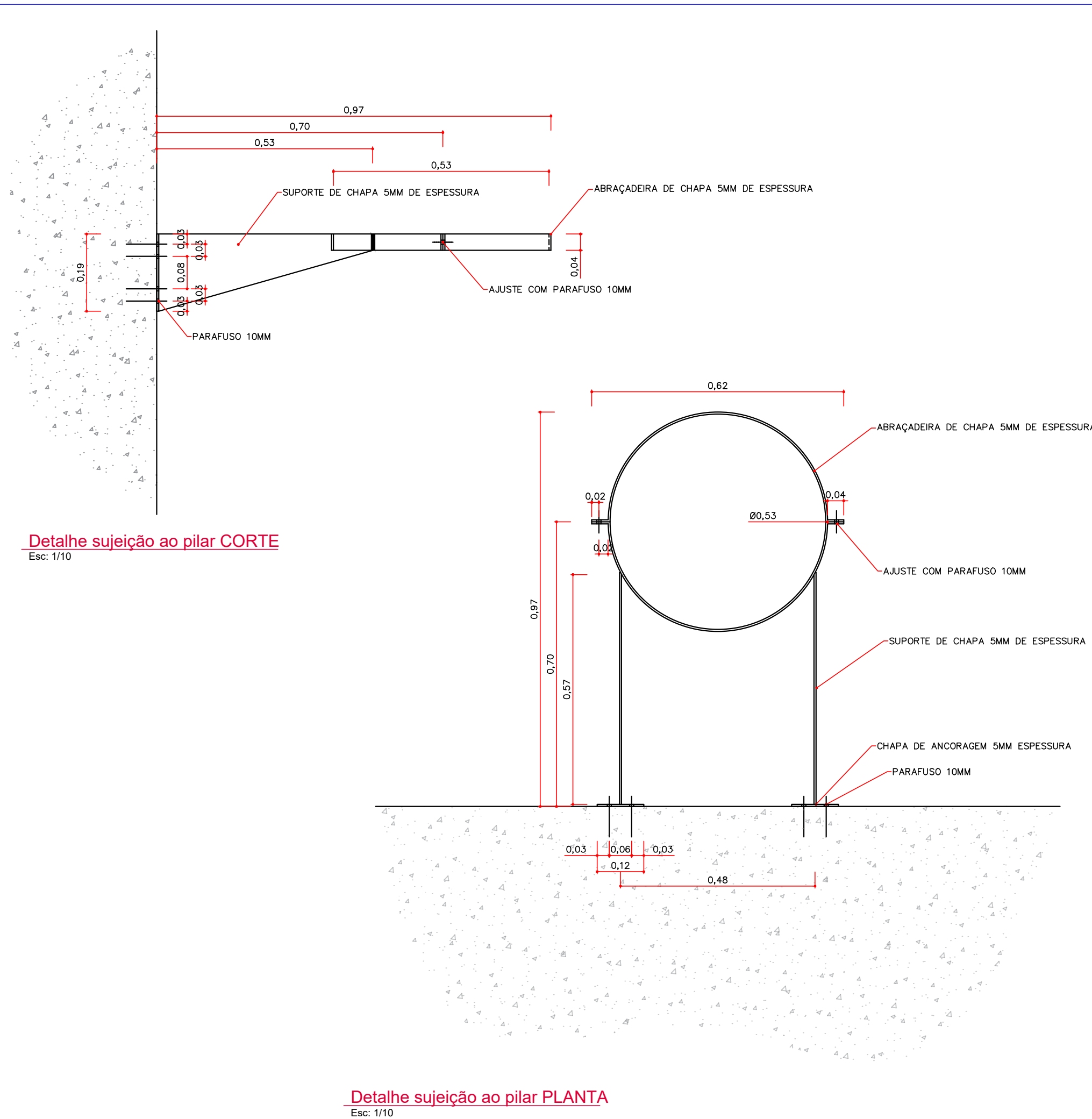
		<b>SAMAE</b>		
SISTEMA		<b>SISTEMA DE TRATAMENTO DE ESGOTO</b>		
LOCALIDADE - MUNICÍPIO		<b>JARAGUÁ DO SUL/SC</b>		
<b>ELABORAÇÃO DO PROJETO BÁSICO DE ENGENHARIA PARA EXECUÇÃO DA ESTAÇÃO DE TRATAMENTO DE ESGOTO DO BAIRRO CENTENÁRIO NO MUNICÍPIO DE JARAGUÁ DO SUL/SC</b> <b>LINHA DE RECALQUE - ETE FIGUEIRA PARA ETE CENTENÁRIO</b> <b>PLANTA BAIXA - MIRANTE</b>				
PROJETO ENGE FERNANDO DOS REIS	VISTOS	DESENHO PR	DATA PROJETO FEV2022	FOLHA Nº
ESCALA		TOPOGRAFIA TOPOGRÁFO	TOPOGRAFIA MESIANO	<b>AR04</b>



1. HAVENDO DIVERGÊNCIA ENTRE COTA E ESCALA, PREVALECE A COTA.
2. CONFERIR MEDIDAS *IN LOCO*.
3. AS DIMENSÕES E QUANTIDADES DAS TUBULAÇÕES PODEM VARIAR CONFORME A ESCOLHA DOS EQUIPAMENTOS.

N°	REVISÃO	DATA	EXEC. POR	VERIF. POR	APROV. POR	LOGOMARCA DA CONSULTORA	<div><div></div><div></div><div><div>SAMAE</div><div>SISTEMA</div><div>JARAGUÁ DO SUL</div></div><div>LOCALIDADE : MUNICÍPIO</div><div>JARAGUÁ DO SUL/SC</div></div>					
EMI	EMIÇÃO INICIAL - HABITARK ENGENHARIA	DE/2022	PN	JPV	FRR		ELABORAÇÃO DO PROJETO BÁSICO DE ENGENHARIA PARA EXECUÇÃO DA ESTAÇÃO DE TRATAMENTO DE ESGOTO DO BAIRRO CENTENÁRIO NO MUNICÍPIO DE JARAGUÁ DO SUL/SC					
							ETE CENTENÁRIO					
							IMPLANTAÇÃO TRAVESSIA					
							MIRANTE - CORTE E VISTAS					
							AR05					

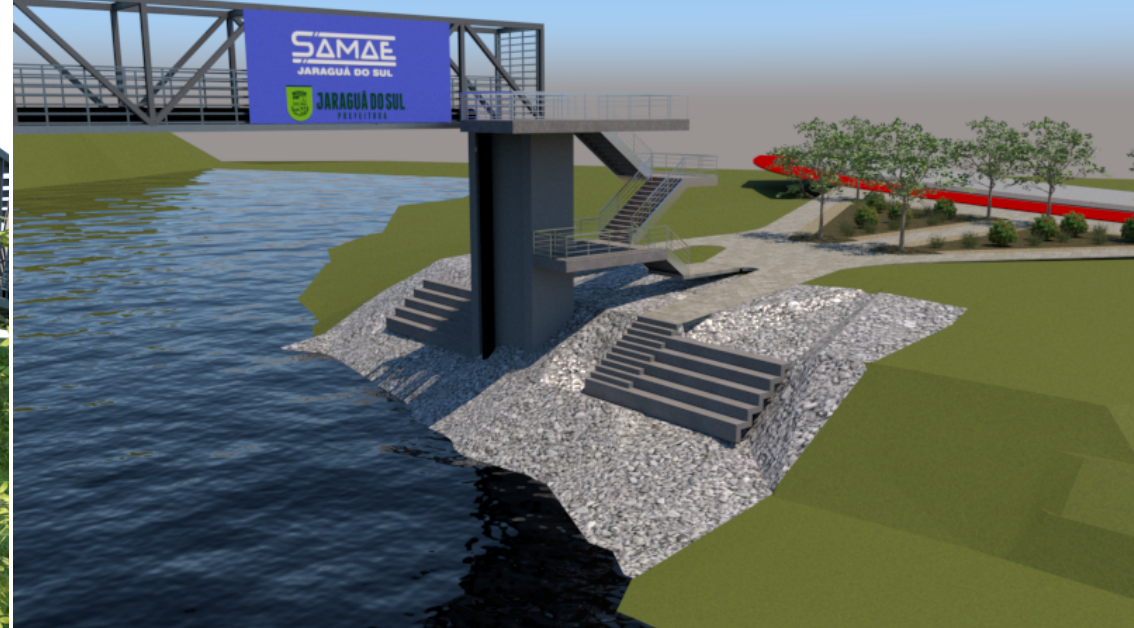
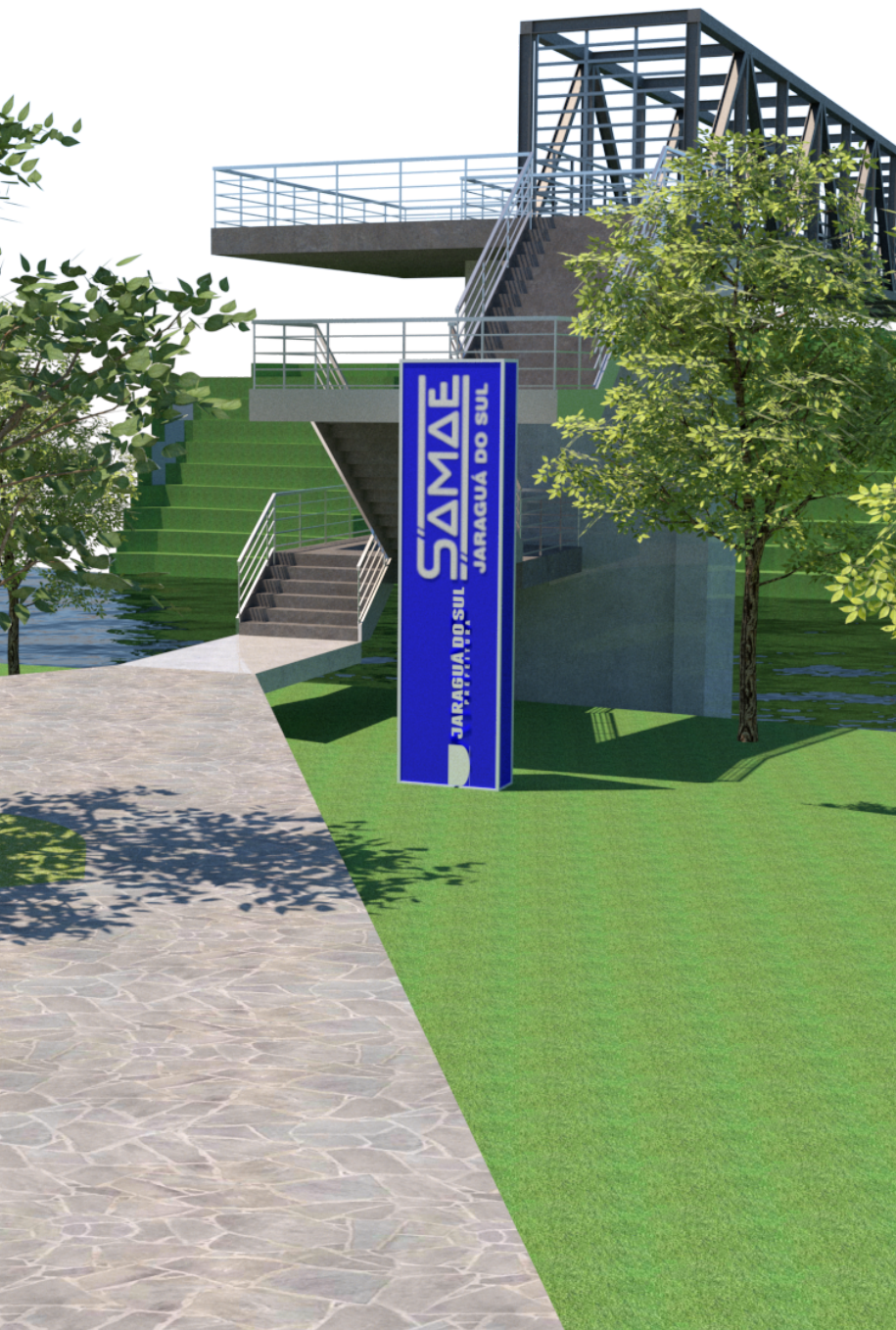




PILAR	POS. X	POS. Y	ALTURA	C.F
P1	6,42	1,30	5,45	22,74
P2	12,12	3,17	4,84	23,35
P3	17,82	5,04	4,25	23,94
P4	23,52	6,90	3,91	24,28
P5	29,22	8,77	2,76	25,43







Execução:



PREFEITURA MUNICIPAL  
DE JARAGUÁ DO SUL



SAMAE - SERVIÇO AUTÔNOMO  
MUNICIPAL DE ÁGUA E ESGOTO

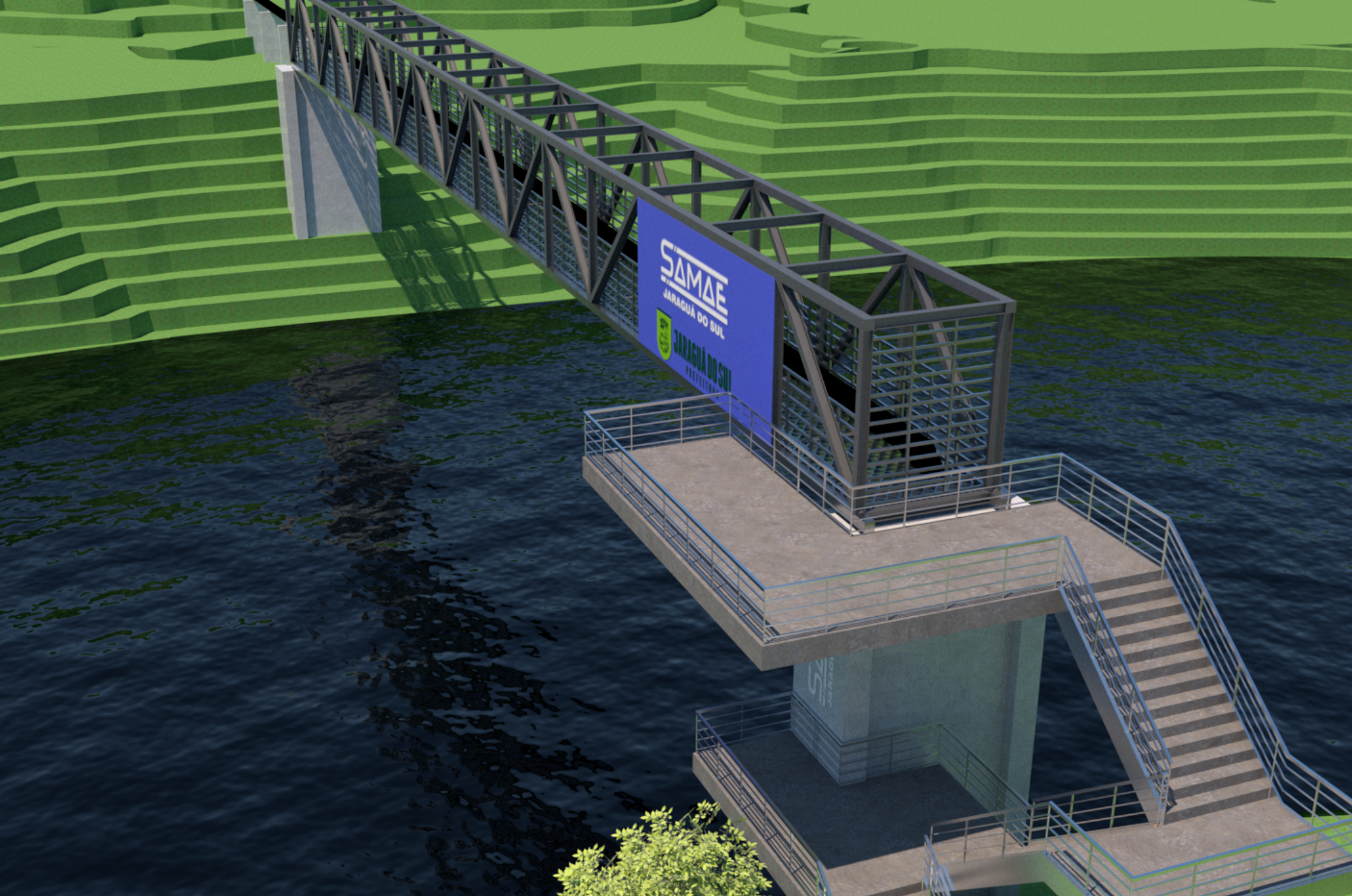
## ETE CENTENÁRIO

ESTAÇÃO DE TRATAMENTO DE ESGOTO - MUNICÍPIO DE JARAGUÁ DO SUL

Projeto:







Execução:



PREFEITURA MUNICIPAL  
DE JARAGUÁ DO SUL



SAMAÉ - SERVIÇO AUTÔNOMO  
MUNICIPAL DE ÁGUA E ESGOTO

## ETE CENTENÁRIO

ESTAÇÃO DE TRATAMENTO DE ESGOTO - MUNICÍPIO DE JARAGUÁ DO SUL

Projeto:

